

DES SOINS DE SANTÉ BASÉS SUR LA VALEUR EN BELGIQUE : FAVORISER L'AMÉLIORATION DES RÉSULTATS POUR CHAQUE EURO DÉPENSÉ

*Unissons nos forces pour mettre en œuvre une stratégie harmonisée de soins de santé basés sur la valeur en Belgique*



INTRODUCTION

Notre système de santé tel qu'il est à l'heure actuelle n'est plus viable. Bien que les innovations en matière de soins de santé appliquées à la médecine, aux services, aux dispositifs et aux technologies permettent à la population de vivre mieux et plus longtemps, les budgets de soins de santé se resserrent toujours plus et la crise de la COVID-19 a très clairement démontré la nécessité de repenser le modèle belge. Les enjeux, pour le secteur et le budget de la sécurité sociale, sont immenses : vieillissement de la population, augmentation du nombre de patients atteints de pathologies multiples et de maladies chroniques, manque toujours plus marqué de prestataires de soins de santé, évolution des attentes des patients, etc. Pour pouvoir être en mesure de relever les défis au meilleur coût pour la société, un changement de système s'impose. L'approche des soins de santé basés sur la valeur (Value-Based Health Care - VBHC) constitue une stratégie nous indiquant comment obtenir de meilleurs résultats pour chaque euro dépensé.

Soins de santé basés sur la valeur

La politique de Santé belge actuelle repose sur les coûts et les volumes, et ne tient pas suffisamment compte de la valeur réelle fournie aux patients et à la société. Cette incapacité à mettre la priorité sur l'amélioration de la valeur dans les soins de santé et à mesurer la valeur a entraîné un retard d'innovation, a donné lieu à des compressions de coûts décidées à mauvais escient et a favorisé la microgestion des pratiques médicales<sup>1</sup>. La communauté mondiale des professionnels de santé a adopté un concept pour faire face à ce défi : les soins de santé basés sur la valeur. La Commission européenne a proposé de définir cette notion comme étant un concept global reposant sur quatre piliers de valeur : soins adaptés pour permettre aux patients d'atteindre leurs objectifs personnels, optimisation des résultats selon les ressources disponibles, répartition équitable des ressources parmi l'ensemble des groupes de patients, contribution des soins de santé à l'engagement social et au lien social<sup>2</sup>.

$$Valeur = \frac{\text{Résultats importants pour les patients}}{\text{Coûts pour délivrer ces résultats}}$$

Soins de santé basés sur la valeur en Belgique

En lançant les réseaux hospitaliers, le programme Pay for Performance (P4P)<sup>3</sup> en 2018 et le dispositif de montants globaux au sein du système de soins à basse variabilité<sup>4</sup>, la Belgique s'est lentement tournée vers certaines composantes du concept de soins de santé basés sur la valeur. Cependant, ces programmes concernent uniquement les soins en milieu hospitalier tandis que le concept de soins de santé basés sur la valeur s'applique à la totalité du parcours de soins (soins primaires, secondaires et tertiaires). Dans ce domaine, nous sommes en retard par rapport à d'autres pays et territoires européens tels que les Pays-Bas, la Catalogne, la Suède, le Royaume-Uni. La Belgique doit entreprendre des changements rapidement si elle entend maintenir sa place de leader en matière de soins de santé<sup>5</sup>. Il est absolument nécessaire d'accélérer la cadence en adoptant une approche commune réunissant l'ensemble des parties prenantes.

Nos ambitions

En tant que représentant du secteur et membre de MedTech Europe, beMedTech a pris l'initiative d'harmoniser le concept de soins de santé basés sur la valeur sur tout le territoire belge. Partenaires majeurs dans le domaine des soins de santé, les membres de beMedTech reconnaissent l'urgence de coopérer avec toutes les autres parties prenantes afin de garantir une plus grande transparence dans le rapport coût-valeur patient. Les solutions et innovations dans le secteur de la MedTech présentent un énorme potentiel en termes d'augmentation de « valeur » pour les patients (amélioration des résultats et de la qualité de vie des patients), pour les prestataires de santé (meilleure utilisation des ressources de soins de santé) et pour le système dans son ensemble (amélioration de la santé pour chaque euro dépensé). Néanmoins, tant qu'il manquera à la Belgique un cadre pour piloter le concept de soins de santé basés sur la valeur, le secteur de la MedTech ne sera pas en mesure de concrétiser pleinement ce potentiel - et ce au détriment des acteurs concernés. C'est pour cela que beMedTech vise à se positionner comme un moteur essentiel de la transition vers le concept de soins de santé basés sur la valeur en Belgique.

1 Porter ME. What is value in health care? N Engl J Med. 2010;363(26):2477-2481. doi:10.1056/NEJMp1011024  
 2 [https://ec.europa.eu/health/sites/health/files/expert\\_panel/docs/024\\_defining-value-vbhc\\_en.pdf](https://ec.europa.eu/health/sites/health/files/expert_panel/docs/024_defining-value-vbhc_en.pdf)  
 3 <https://www.healthybelgium.be/en/key-data-in-healthcare/general-hospitals/quality/pay-for-performance>  
 4 <https://www.inami.fgov.be/fr/professionnels/etablissements-services/hopitaux/financement/Pages/base-nouveau-systeme.aspx>  
 5 La Belgique occupe le 5ème rang des pays en termes de performance du système de soins de santé selon le Euro Health Consumer Index 2018 lancé par Health Consumer Powerhouse.

## Le groupe beMedTech VBHC a plusieurs objectifs en Belgique :

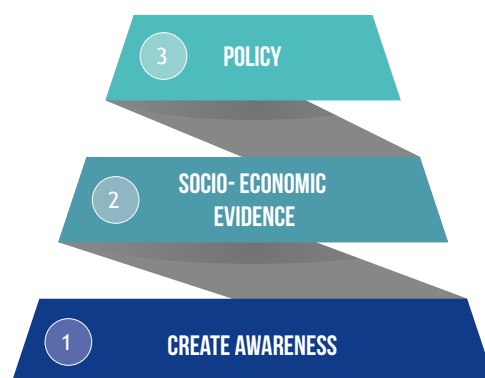
**NIVEAU 1 : SENSIBILISATION** – Travailler sur le concept de soins de santé basés sur la valeur suppose l'union des forces. Afin de pouvoir créer de la valeur pour le patient au meilleur coût pour le système, de nombreuses parties prenantes ayant des besoins et objectifs propres doivent intervenir. Celles-ci doivent définir ce qui les unit et ce qui constitue leur propres moteurs pour migrer de leur système actuel vers le concept de soins de santé basés sur la valeur.

### OBJECTIFS ET BESOINS POTENTIELS ASSOCIÉS AU CONCEPT DE SOINS DE SANTÉ BASÉS SUR LA VALEUR EN FONCTION DES DIFFÉRENTES PARTIES PRENANTES :

<b>PATIENTS :</b>	Vivre pleinement sa vie selon ses besoins. Prendre part aux prises de décisions.
<b>PRESTATAIRES/ PROFESSIONNELS :</b>	S'employer à fournir les meilleurs soins possibles à leurs patients pour obtenir des résultats optimaux et en mesurer le niveau
<b>PAYEUR :</b>	Maximiser le bénéfice pour la santé selon un budget donné dans l'ensemble de la population avec la capacité à négocier des contrats en fonction des résultats. Garantir l'avenir des soins de santé accessibles.
<b>RESPONSABLES POLITIQUES :</b>	Assurer un système de soins de santé évolutif permettant l'accès à des soins de haute qualité.
<b>SECTEUR :</b>	Etre reconnu pour ses importantes innovations tout en étant soumis aux enjeux que sont les résultats, le vécu des patients et la viabilité des modèles opérationnels

**NIVEAU 2 : DONNÉES SOCIOÉCONOMIQUES** – Nous suggérons une coopération dans le cadre de **projets pilotes** afin de démontrer la façon dont les résultats pour chaque euro dépensé peuvent être améliorés et en quoi cela peut se traduire en de nouveaux modèles opérationnels dans le domaine des soins de santé : modèles de paiements intégrés primés selon la valeur. Le concept de soins de santé basés sur la valeur doit par ailleurs reposer sur de nouveaux types de relations parmi les différentes parties prenantes plaçant la valeur pour le patient au centre de leur démarche, entre les **payeurs** et les **prestataires** (p. ex. paiements groupés) ou entre le **secteur** et les **acheteurs/payeurs** (p. ex. achats basés sur la valeur).

**NIVEAU 3 : ÉLABORATION DES POLITIQUES** – Nous souhaitons accompagner l'évolution des politiques favorisant la transition vers le concept de soins de santé basés sur la valeur en Belgique, notamment les politiques relatives aux données, au financement du système de soins de santé, à la déclaration publique d'indicateurs de qualité, etc.



## Une invitation à débattre et échanger des idées

Le groupe de travail beMedTech VBHC forme une **communauté apprenante** s'efforçant de mettre l'accent sur les résultats qui comptent pour les patients au regard des composantes sous-jacentes suivantes: produits et services, innovation, viabilité, impact socioéconomique. Cette communauté réunira les différentes parties prenantes en vue de mieux comprendre et d'adopter les processus liés à la création de valeur. Cette communauté parle d'une seule voie et a pour ambition de faire du concept de soins de santé basés sur la valeur et celui de l'approvisionnement basé sur la valeur, une approche servant à intégrer la notion de « valeur » dans le processus d'achat, l'une des priorités politiques et sociales.

### POUR POUVOIR ATTEINDRE CES OBJECTIFS, NOUS SOUHAITONS TRAVAILLER DE FAÇON OUVERTE ET TRANSPARENTE AVEC L'ENSEMBLE DES ACTEURS CONCERNÉS :



Lancer une approche pluridisciplinaire collaborative afin de travailler à la mise en place d'un système de soins de santé viable et de créer un guide de bonnes pratiques pour la mise en œuvre du concept de soins de santé basés sur la valeur en Belgique ;



To Lancer des projets pilotes en vue de mettre en œuvre des stratégies et modèles d'achat basés sur la valeur ;



Créer une structure :  
**VISION ► OBJECTIF ► STRATÉGIE ► PRINCIPES**  
de mise en œuvre (sensibilisation/ R&D, communautés apprenantes/ responsabilité/engagement du patient).

beMedTech, partenaire majeur du système de soins de santé en Belgique, reconnaît l'urgence de coopérer avec toutes les parties prenantes afin de pouvoir démontrer la valeur créée pour les patients **tout au long du parcours de soins**. Ce document est une invitation adressée à tous les acteurs concernés pour travailler ensemble avec beMedTech sur le concept de soins de santé basés sur la valeur (VBHC).